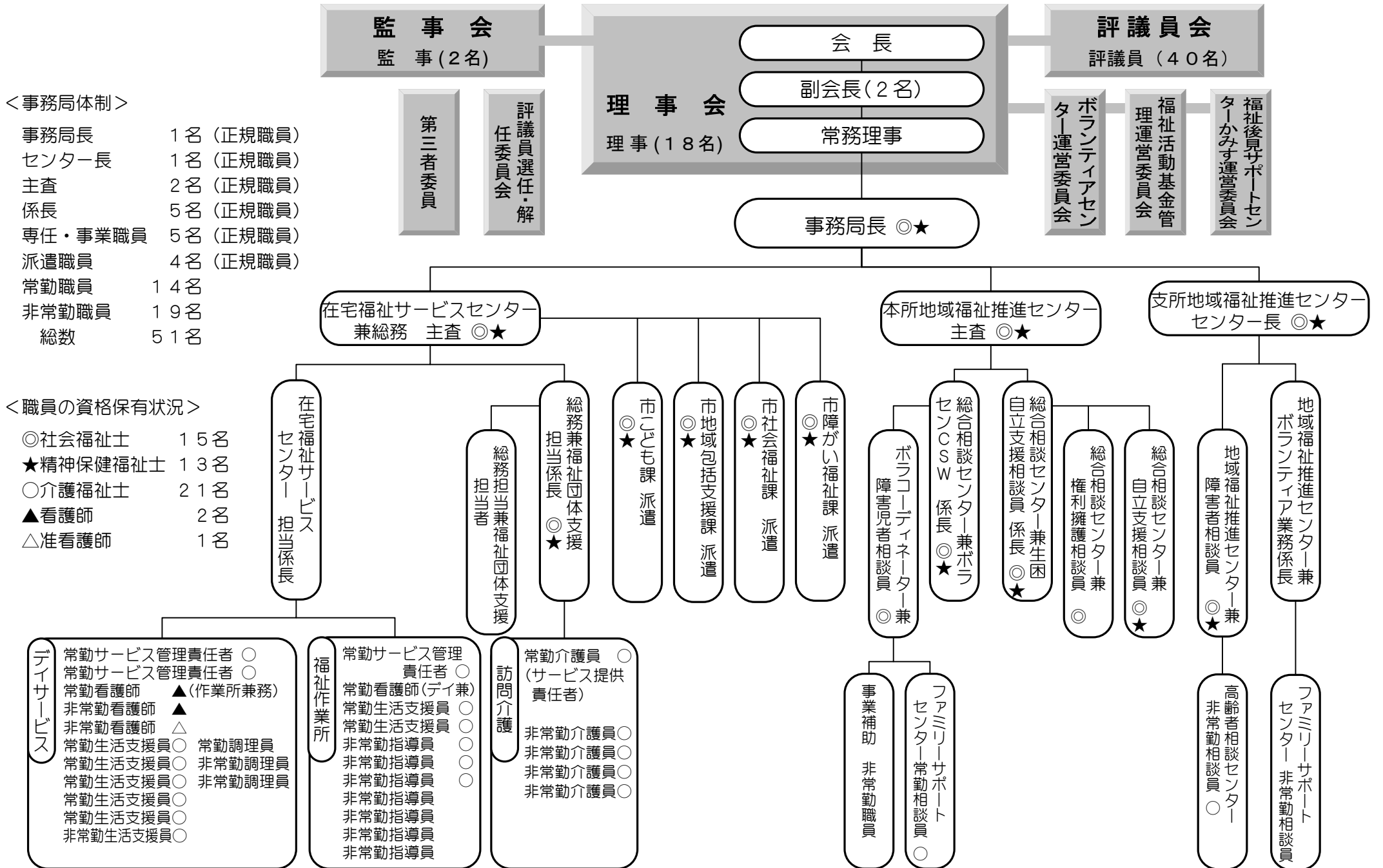


社会福祉法人神栖市社会福祉協議会 組織・機構図

平成30年1月10日



<事務局体制>

- 事務局長 1名 (正規職員)
- センター長 1名 (正規職員)
- 主査 2名 (正規職員)
- 係長 5名 (正規職員)
- 専任・事業職員 5名 (正規職員)
- 派遣職員 4名 (正規職員)
- 常勤職員 14名
- 非常勤職員 19名
- 総数 51名

<職員の資格保有状況>

- ◎社会福祉士 15名
- ★精神保健福祉士 13名
- 介護福祉士 21名
- ▲看護師 2名
- △准看護師 1名